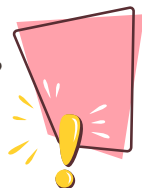


Je suis allocataire MSA,
mon dossier est complet



“ Situation professionnelle et familiale, revenus, déclarations diverses... J'ai transmis toutes les informations nécessaires pour le traitement de mon dossier et réduire les risques d'erreurs. ”

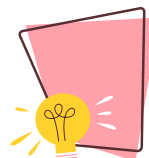
Ma situation change,
je préviens ma MSA



“ J'ai un changement dans ma vie professionnelle et/ou familiale, je mets à jour mon dossier pour assurer la continuité de mes droits, après calcul de mes nouveaux droits. ”

“ Mon enfant bénéficie de revenus supérieurs à 55 % du SMIC ou devient allocataire auprès de la CAF (bénéficie de l'aide au logement, de la prime d'activité,...). ”

24h/24 et 7/7



“ Je rectifie mes informations via Mon espace privé sur grandsud.msa.fr et j'utilise les services en ligne pour mes demandes. ”

Pour joindre ma MSA, rien de plus simple :

Sur grandsud.msa.fr, via Mon espace privé, j'accède facilement à l'information qui m'intéresse modifier mes données personnelles.

Je peux joindre le centre de contacts de ma MSA au :

04 68 55 11 66



*Ayez le bon réflexe
Déclarez*

..tout changement de situation professionnelle, familiale, de lieu de résidence...

Réalisation : Service communication externe - novembre 2020

grandsud.msa.fr



L'essentiel & plus encore

Vous recevez une ou plusieurs prestations versées par la MSA

Certaines d'entre elles sont soumises à une condition de résidence principale en France. Si vous séjournez hors de France, vos droits aux aides suivantes peuvent changer selon la nature des prestations versées ou des droits ouverts.

RETRAITE

- ◆ Allocation de solidarité aux personnes âgées (Aspa et Saspa)
- ◆ Allocation supplémentaire d'invalidité (Asi)
- ◆ Fonds national de solidarité (Fns) :

↳ Si vous vous absentez plus de 180 jours dans l'année vous n'avez plus de droit.



FAMILLE

- ◆ Prestations familiales (allocations familiales, complément familial, etc.) :

↳ Si vous, votre conjoint(e) et/ou votre(vos) enfant(s) vous absentez plus de 92 jours, consécutifs ou non, par année civile ou de date à date, les prestations sont suspendues.

- ◆ Revenu de solidarité active
- ◆ Prime d'activité
- ◆ Aide aux adultes handicapés :

↳ Si vous vous absentez plus de 92 jours, consécutifs ou non, par année civile ou de date à date, vos droits sont suspendus.

- ◆ Aides au logement :

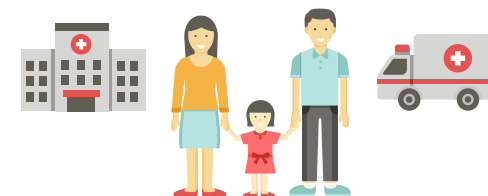
↳ Si vous n'occupez pas votre logement plus de 122 jours, consécutifs ou non, par année civile, ou de date à date, l'aide au logement n'est plus versée.



SANTÉ

- ◆ Complémentaire Santé Solidaire (CSS) :

↳ Si vous cessez de résider en France dans les conditions fixées à l'article L.160-1 du code de la sécurité sociale (résidence stable et régulière en France), vous devez en informer la MSA sans délai.



Des contrôles sont réalisés afin de vérifier que les conditions de résidence sont remplies, alors signalez tout changement auprès de votre MSA afin d'éviter des suspensions de droits ou des indus de prestations.